

Une équipe à votre service

Une **équipe pluridisciplinaire** composée d'assistants sociaux, de psychologues et d'un secrétariat administratif est présente et **vous accompagne** tout au long de cette aventure.



**Nous couvrons une large zone
autour de Ciney.**



La Ridelle asbl



Rue du condroz, 25
5590 Ciney



083/21.65.90



info@laridelle.be

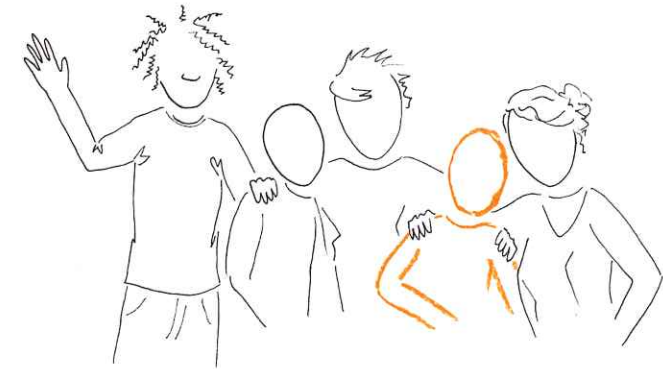


www.laridelle.be



La Ridelle

DEVENEZ FAMILLE D'ACCUEIL !



LA RIDELLE
ASBL

**Service d'accompagnement
en accueil de type familial**

**Nous vous accueillons
du lundi au vendredi
sur rendez-vous.**



AViQ
Agence pour une Vie de Qualité

Permettre à une personne extra-ordinaire de vivre une vie ordinaire !

L'accueil permet **aux accueillants** et à leur famille de s'ouvrir à une autre forme de solidarité, de s'enrichir de nouvelles expériences, de découvrir la "différence". Tout citoyen peut devenir accueillant.

Cela permet à **la personne accueillie** (mineure ou majeure) de connaître un autre milieu de vie, une alternative ou une complémentarité à la vie institutionnelle, d'y découvrir de nouvelles activités, de se faire des amis, de gagner en autonomie.

Différentes formes d'accueil sont envisageables:

- **Parrainage**
(exemple: un week-end/mois)
- **Temps plein**

Je suis une **personne en situation de handicap** et je cherche une famille d'accueil...

Je suis un **citoyen** et j'aimerais accueillir quelqu'un chez moi...



Je suis une **institution** ou un service et je cherche une famille d'accueil pour une personne avec des besoins spécifiques.

Je suis **parent d'un enfant** en situation de handicap et j'aimerais trouver une famille d'accueil qui puisse l'accueillir un week-end par mois...

Nous sommes un service agréé par l'AViQ, pour tout type de handicap

- La **recherche** et l'**accréditation** d'accueillants
- Le **soutien** et l'**accompagnement pluridisciplinaire** des accueillants et de la personne accueillie
- La **coordination** des différents suivis et services du **réseau proche**
- La **mise en relation** des personnes concernées (personnes accueillies, accueillants, familles d'origine, ...)
- Un **projet individualisé** construit ensemble
- Une **indemnité forfaitaire journalière** pour couvrir les frais liés à l'accueil